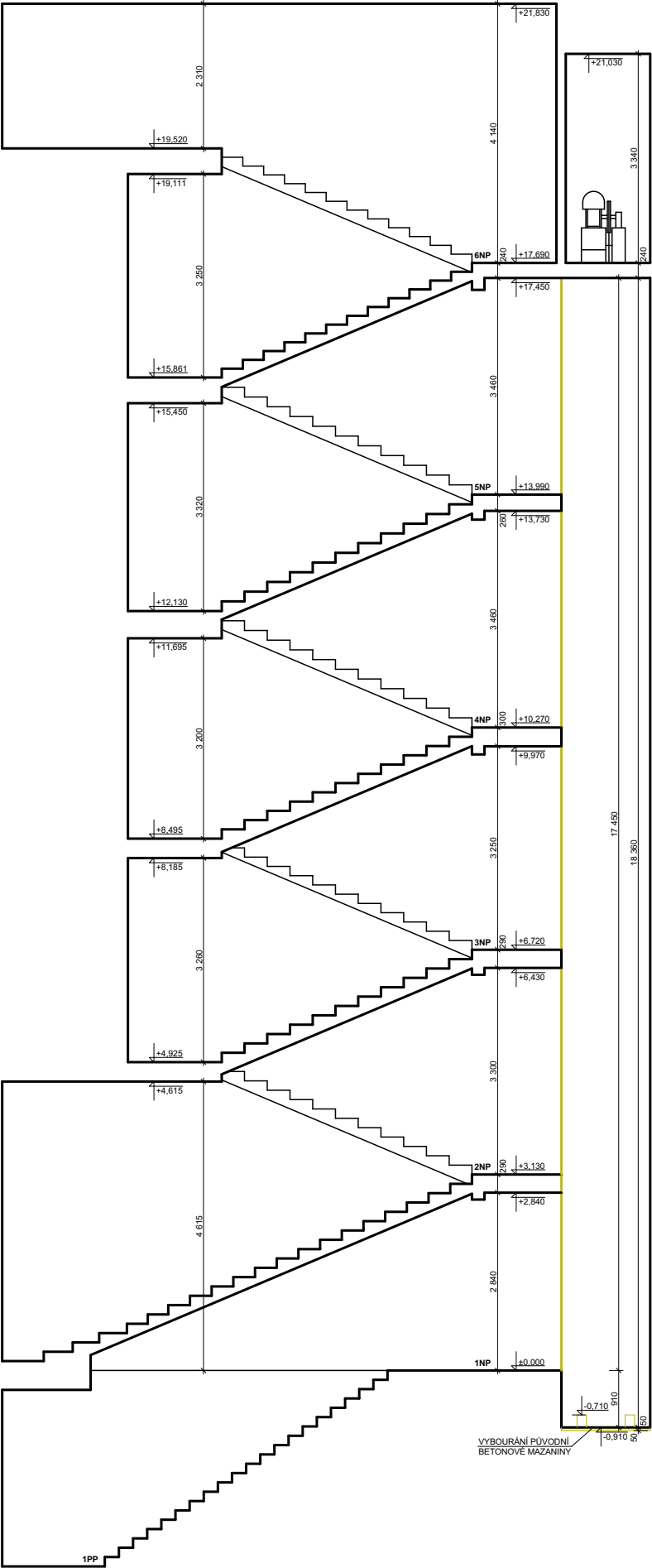
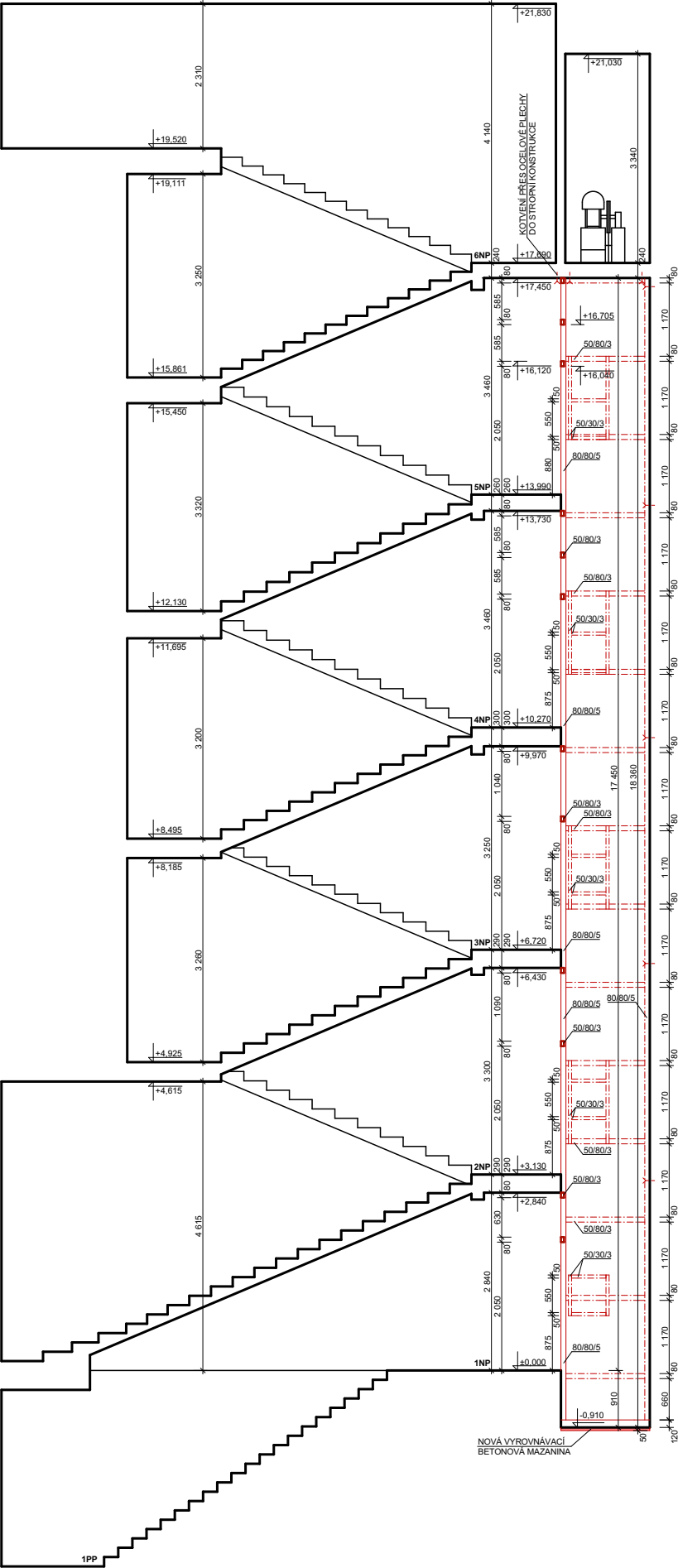


STÁVAJÍCÍ STAV



NOVÝ STAV



LEGENDA

- BOURANÉ PRVKY A KONSTRUKCE
- NOVÉ PRVKY A KONSTRUKCE

POZNÁMKA

- HLAVNÍ SVISLÉ PRVKY A VODOROVNÉ DĚLÍČÍ PŘÍČKY BUDOU Z OCELOVÝCH PROFILŮ JEKL
- ÚHELNÍKY PRO UCHYCENÍ A ZAJIŠTĚNÍ SKLA BUDOU Z OCELOVÝCH L-PROFILŮ
- MEZI BEZPEČNOSTNÍ SKLO A OCELOVOU KONSTRUKCI BUDE VLOŽEN TĚSNÍCÍ GUMOVÝ PÁSEK
- HLAVNÍ KOTVENÍ SLOUPKŮ BUDE DO SVAŘENÉHO ZAKLÁDACÍHO OBVODOVÉHO RÁMU Z OCELOVÝCH PROFILŮ JEKL 80/120/6 MM. TENTO RÁM BUDE POLOŽEN NA DNO VÝTAHOVÉ ŠACHTY A PŘES NAVAŘENÉ OCELOVÉ PLECHY 100 x 100 MM O TL. 5 MM BUDE DO BETONOVÉ MAZANINY DNA VÝTAHOVÉ ŠACHTY KOTVEN POMOCÍ CHEMICKÝCH KOTEV NA ZÁVITOVÉ TYČE M15. SVISLÉ SLOUPKY BUDOU DO ZAKLÁDACÍHO OBVODOVÉHO RÁMU NAVAŘENY.
- KOTVENÍ DO STĚN VÝTAHOVÉ ŠACHTY A ČEL MEZIPODESTOVÝCH DESEK BUDE PŘES NAVAŘENÝ OCELOVÝ PLECH 100 x 100 MM O TL. 5 MM POMOCÍ CHEMICKÝCH KOTEV NA ZÁVITOVÉ TYČE M15
- UMÍSTĚNÍ A VELIKOST (PROFIL) SVISLÝCH SLOUPKŮ A VODOROVNÝCH DĚLÍČÍCH PŘÍČEK JE NUTNÉ KOORDINOVAT DLE ZVOLENÉ TECHNOLOGIE A TYPU VÝTAHU
- KOTVENÍ OCELOVÉ KONSTRUKCE ŠACHTY JE NUTNÉ KOORDINOVAT DLE ZVOLENÉ TECHNOLOGIE A TYPU VÝTAHU
- VELIKOST DVEŘNÍHO OTVORU JE NUTNÉ KOORDINOVAT DLE ZVOLENÉ TECHNOLOGIE A TYPU VÝTAHU

±0,000 = MÍSTNÍ      Souřadný systém: JTSK; Výškový systém: Bpv

|  |                     |                     |             |
|--|---------------------|---------------------|-------------|
| Zodpovědný projektant:   | Vypracoval:         | <div></div>         |             |
| ING. MICHAL VALENTA  | ING. MICHAL VALENTA |                     |             |
| Místo stavby:  | Stavební úřad:      |                     |             |
| BRNO - STŘED   | BRNO - STŘED        |                     |             |
| Stavebník:   |                     | Formát:             | A3          |
| STATUTÁRNÍ MĚSTO BRNO, ÚMČ BRNO-STŘED<br>DOMINIKÁNSKÁ 2, 601 69 BRNO |                     | Datum:              | 11/2017     |
|  |                     | Stupeň dokumentace: | DSP         |
| Název akce:  |                     | Měřítka:            | Číslo paré: |
| MODERNIZACE VÝTAHU<br>ZELNÝ TRH 21, BRNO                             |                     | 1:100               |             |
| Obsah:   |                     | Číslo výkresu:      |             |
| ŘEZ A-A'   |                     | D.1.1.7             |             |

Tento výkres je chráněn zákonem č. 121/2000 Sb. (Autorský zákon).  
Projektová dokumentace slouží pouze pro potřeby získání stavebního povolení a v žádné své části nenahrazuje dokumentaci pro provedení stavby.